



Intendencia
Región Metropolitana
de Santiago

Chile
en marcha

Ministerio del
Interior y
Seguridad Pública



stggr
GOBIERNO REGIONAL
SANTIAGO

#RMdeTodos

SEGUNDA CUENTA PÚBLICA PARTICIPATIVA DE INTENDENTA

INTENDENCIA INFORMA

NEWSLETTER INTENDENCIA REGIÓN METROPOLITANA | MARZO A MAYO DE 2019

SEGUNDA CUENTA PÚBLICA DE INTENDENTA RUBILAR - CON ENFOQUE EN EQUIDAD Y JUSTICIA SOCIAL -

Ante más de 2.000 personas que colmaron el Teatro Teletón -entre ministros, subsecretarios, diputados, senadores, alcaldes, concejales y directores de servicios- la Intendente Karla Rubilar dio cuenta de la transformación que ha experimentado la Región Metropolitana bajo su administración, además de delinear los desafíos futuros que deberá enfrentar la capital para seguir avanzando hacia una mayor igualdad social y territorial.



SOBRE RUEDAS: COMISIÓN AMBIENTAL APROBÓ CONSTRUCCIÓN DE TREN SANTIAGO-MELIPILLA



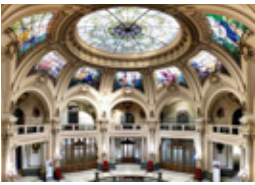
Luego de tres años de tramitación, la Comisión de Evaluación Ambiental de la Región Metropolitana visó por la unanimidad de sus integrantes -12 votos a favor- la iniciativa que

buscará unir ambas comunas en 46 minutos a través de un trazado ferroviario de 61 kilómetros.

LEER MÁS

LEER MÁS





MILES DE PERSONAS VISITAN LA INTENDENCIA EN EL DÍA DEL PATRIMONIO

Vestida a la usanza de principios del siglo pasado, la Intendenta de la Región Metropolitana, Karla Rubilar, recibió esta mañana a los miles de visitantes que llegaron hasta la Intendencia hoy como

parte del circuito del Día del Patrimonio. Se calcula que cerca de 3 mil personas visitaron el edificio en estos dos días.

[LEER MÁS](#)



[LEER MÁS](#)

AVANZA PASEO FLUVIAL RÍO MAPOCHO: CORE APRUEBA \$392 MILLONES PARA EL DISEÑO

Proyecto contempla la edificación de cinco accesos metálicos retráctiles y una senda multipropósito con pavimento en el lecho del río para todo tipo de rodados. Además, incluye luminarias, circuito con cámaras de televigilancia y un sistema de alerta temprana ante eventuales crecidas del cauce del río.

[LEER MÁS](#)

COLOCAN PRIMERA PIEDRA DEL CENTRO DE DISCAPACIDAD DE MAIPÚ

La iniciativa, financiada por el Gobierno Regional por \$1.003.558.259, contempla la construcción de un edificio en una superficie de 967,18 m2. Este contará con hall de acceso y sala de espera, 7 oficinas de atención, sala de reuniones, 9 baños inclusivos, sala de rehabilitación, sala de fisioterapia, salones multitalleres, gimnasio, y 14 estacionamientos inclusivos, entre otras.



[LEER MÁS](#)

LA REINA RECIBE TRES AMBULANCIAS FINANCIADAS POR EL CONSEJO REGIONAL



La iniciativa permitirá un traslado más expedito a los Centros de Salud de los casi 100 mil vecinos de la comuna. La adquisición de estos móviles fue financiada por el Gobierno Regional con una inversión de \$152.439.000.

[LEER MÁS](#)

GORE Y MINSAL FINANCIARÁN CONSTRUCCIÓN DE 34 CONSULTORIOS

El diseño y la construcción de estos centros de salud familiar consideran una inversión de \$176.000 millones, en un plazo de cinco años. Estos recintos se sumarán a los 157 CESFAM y los 59 CECOSF que existen en la capital.

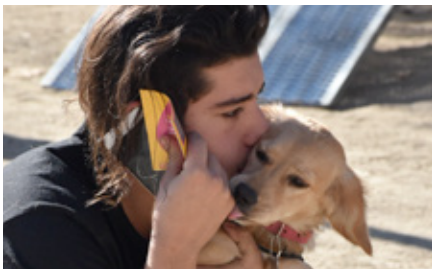
[LEER MÁS](#)



INAUGURAN CICLOVÍA DE LA INFANCIA: UNE A SEIS COMUNAS DE LA REGIÓN

El recorrido, de 10,23 kilómetros, fue financiado por el Gobierno Regional por más de \$3.200 millones de pesos. Comienza en calle Mirador -en las afueras del Museo Interactivo Mirador, en la comuna de La Granja- y continúa por importantes ejes como Avenida Estadio en San Joaquín, Avenida Marathon, Antonio Varas, Diagonal Oriente y Pio Nono, finalizando en el acceso al Parque Metropolitano de Santiago. Beneficiará a 700 mil habitantes de la capital.

[LEER MÁS](#)



CUIDADO CON EL PERRO 2.0: ESTERILIZACIÓN, CHIPEO Y ADOPCIÓN PARA 100 MIL CANES

Luego de recibir recursos por más de \$3.174 millones de parte del CORE Metropolitano, la Intendenta Karla Rubilar lanzó el programa integral de reubicación de perros abandonados de las 52 comunas de la región. En Santiago, se estima que existen cerca de 1.900.000 caninos, y de ellos, 500.000 se encuentran viviendo en las calles de la capital.



[LEER MÁS](#)



UN GRAN AVANCE PARA LOS VECINOS DEL ESTADIO MONUMENTAL - PARQUE MARATHON -

El proyecto, emplazado entre Avenida Departamental por el sur y calle Estadio Colo Colo por el norte, cuenta con áreas recreativas de una superficie de 1,6 hectáreas, con 10.077 m2 de áreas verdes (césped, arbustos y árboles), y



zonas de juegos y ejercicios. La obra es financiada de forma íntegra por el Gobierno Regional Metropolitano con una inversión de \$1.064.931.907.

[LEER MÁS](#)



INAUGURAN PRIMER PUNTO LIMPIO DE LA RED DE RECICLAJE

En el marco del Día Mundial del Medio Ambiente, se realizó la apertura del centro ubicado en el Parque Los Reyes, comuna de Santiago. La Red de Puntos Limpios forma parte del Programa Santiago Recicla y considera la construcción de 22 puntos limpios en 19 comunas, con una inversión de más de \$3 mil millones por parte del GORE Metropolitano.

[LEER MÁS](#)



COP 25:

LA MAYOR CUMBRE MUNDIAL SOBRE CAMBIO CLIMÁTICO SE REALIZARÁ EN LA RM

Entre el 2 y 13 de diciembre la capital recibirá a 20 mil delegados de todo el mundo en el mayor foro global para avanzar en acciones para proteger nuestro planeta. El Mandatario hizo un llamado a lograr compromisos más exigentes y ambiciosos para combatir el cambio climático.

[LEER MÁS](#)

FONDO DE MEDIOS 2019: MÁS DE \$183 MILLONES RECIBEN COMUNICADORES LOCALES

Al concurso, que busca apoyar proyectos relativos a la realización, edición y difusión de programas de carácter regional o local, postularon en la RM 149 proyectos radiofónicos, de televisión, y ediciones impresas y digitales, tanto en zonas urbanas como rurales de la Región Metropolitana.



[LEER MÁS](#)



SE INICIA INÉDITO PLAN DE DESPEJE DE CABLES EN DESUSO

A la fecha 33 comunas han informado sobre esta problemática, y 19 ha detallado los lugares donde revisten un mayor peligro para la comunidad. La Florida es la primera comuna priorizada, y a ella se sumarán Independencia, María Pinto, Pirque, Curacaví y Ñuñoa.

[LEER MÁS](#)



intendenciametropolitana.gov.cl

[Intendencia RM](#)

[@IntendenciaRM](#)

[@intenciarm](#)